

Bio-5000 Plus

MICROTEK
中晶科技
创新科技 共享卓越

- ◆ 双平台设计，大尺寸凝胶扫描装置
- ◆ 光学浓度宽域为0.01D ~ 3.77D
- ◆ 自动对焦功能确保扫描质量
- ◆ 扫描快速，提升效率
- ◆ 玻璃扫描片匣易清理、替换方便，干湿两用
- ◆ 搭配生物实验专用影像分析软件MiBio



Bio-5000 Plus

胶片图像凝胶扫描仪，干湿两用皆宜

- ▶ Gel electrophoresis
- ▶ SDS-PAGE
- ▶ Films for autoradiography
(Western blots, Northern blots ...)
- ▶ Gel Documentation
- ▶ IEF gel, etc ...

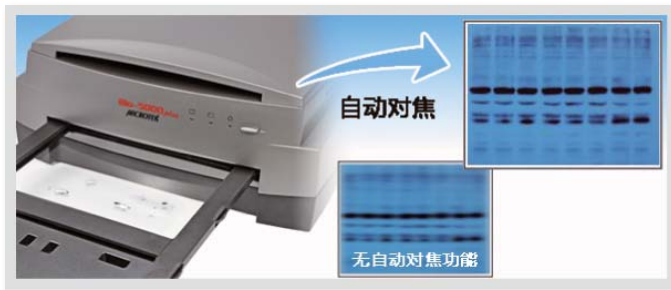
双平台设计，大尺寸凝胶透扫装置

Bio-5000 Plus配备大尺寸的凝胶扫描装置203.2 mm × 254 mm (8" × 10")，可适用于大部分的凝胶体及实验用感光胶片尺寸。纸质文档扫描范围215.9 mm × 355.6 mm (8.5" × 14")，可扫描纸质文档、论文期刊及一般纸张报告文件等。一机多用，节省实验数据的扫描处理时间。



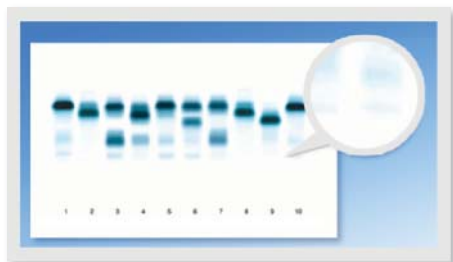
自动对焦功能确保扫描质量

自动对焦功能，调整CCD扫描模块与凝胶相对位置，能够在您所框选的指定扫描区域内，自动将焦距调整到正确的位置，让您轻松获得清晰的扫描影像。除了自动对焦外，也可手动调整指定扫描对焦点，获取更清晰、锐利的凝胶影像。



光学浓度宽域为 0.01D ~ 3.77D

光学浓度宽域为 0.01D ~ 3.77D，图像灰阶层次扫描呈现更丰富清楚，尤其针对影像非常淡的胶体，可轻易扫描得到原图的清晰影像层次。



玻璃扫描片匣易清理、替换方便，干湿两用

为凝胶 & 感光胶片干湿两用设计的抽屉式玻璃片匣，可将湿的胶体放置于玻璃片匣内再送入扫描仪来执行扫描，可避免不同实验胶体的交互污染、干扰，确保实验数据的准确性。抽屉式扫描玻璃片匣也易于清理、置换。



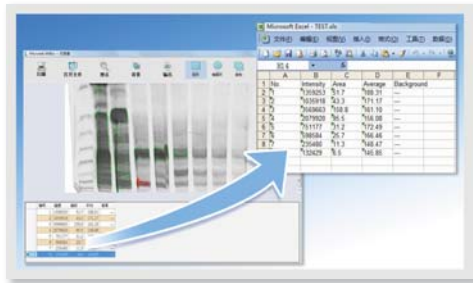
扫描快速，提升效率

拥有快速的胶体、胶片扫描速度，全幅面8" × 10" 仅需15秒 (300dpi)，一般常用凝胶片大小10 × 10 cm 仅需6秒 (300 dpi)。

8" × 10" 300 dpi 15秒
10 × 10 cm 300 dpi 6秒

搭配生物实验专用影像分析软件MiBio

由Microtek自行研发的生物实验专用影像分析软件MiBio，具备自动搜点、自订条件搜点、汇出数据Excel文件 (提供 band Intensity, Area, Average) 等便利功能，可提高分析结果的准确度，提供给生物实验一个完整的解决方案。



技术参数

产品类型	凝胶成像扫描仪
图像传感器	CCD
光学分辨率	4800dpi (H) × 9600dpi (V)
动态范围	扫描色阶密度 ≥ 0.01 ~ 3.77D
色彩深度	48bit
光源	LED
色彩模式	RGB / RGB 48bit / Gray / Gray 16bit
扫描范围	纸质文档: 215.9 mm × 355.6 mm (8.5" × 14") 凝胶尺寸: 203.2 mm × 254 mm (8" × 10")
扫描速度	凝胶尺寸 / 纸质文档: 21秒 @ 300 dpi, 8.5" × 14" 15秒 @ 300 dpi, 8" × 10" 6秒 @ 300 dpi, 10 × 10 cm
输出文件格式	TIF, BMP, EPS, JPG, PSD, PDF, SCT
驱动	标准TWAIN
接口类型	USB 2.0
操作系统	Windows XP / Vista / Win7 / Win8
电压	100V ~ 240V (-10% ~ 10%) 50Hz ~ 60Hz
功率	95 W max.
操作温度	+5°C ~ +40°C
操作湿度	20% ~ 85% RH
外形尺寸	567 mm(L) × 385 mm(W) × 158 mm(H)
产品净重	12Kg
附带软件	Microtek ScanWizard Bio Microtek MiBio Adobe Acrobat Reader

全友电脑科技 (吴江) 有限公司

地址: 江苏省苏州市吴江经济开发区江兴东路499号
电话: 0512-63401290
传真: 0512-63401293
网址: <http://www.microtek.com.cn>

设备信息如有变更，恕不另行通知，一切以实物为准，欲索取进一步资料，请与上海中晶科技有限公司或特约经销商联络! (201810)