

ArtixScan X1

A3 幅面影像级扫描仪



配备 **ScanWizard Pro** 驱动程序 (Windows)
ScanPotter 驱动程序 (Mac)
Microtek DocWizard
Scanner ICC Profiler
Adobe Acrobat Reader
Color Matching System

ArtixScan X1

MICROTEK近期推出集大分辨率、大动态密度值(Dmax)、LED光源、网络共享功能和丰富软件功能于一体的A3幅面影像扫描仪--ArtixScan X1。可拆卸上盖,方便倒置扫描重物;内部全金属架构,有效降低机械震动提升扫描准确度;降低镜头组件CCD部件噪声,提升密度。钢制镜头导轨,牢牢固定镜头组件,使其在扫描过程中的移动谐振降低。适用于瓷砖设计制作、印花分色制版、印前制版、模具制作翻新等对影像方面有要求的用户。

6400dpi分辨率

ArtixScan X1 采用CCD传感器,最高可达6400dpi分辨率,4.1D动态密度,48-bit色深,能使用户从原稿的高亮区域和暗区中正确捕捉到丰富的细节,而不会牺牲图像质量。



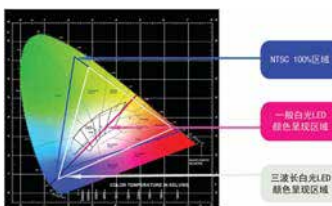
防尘设计

石材扫描现场环境复杂,本机采用中晶全新的防尘设计,可有效避免细小灰尘、杂物进入机器,确保影像扫描环境。



三波长LED光源,撷取色彩更丰富饱满

CCFL(冷阴极荧光灯管)因预热时间长、光源衰减、高能耗将逐渐被LED灯管所取代已然成为事实。此次ArtixScan X1采用三波长(R.G.B)白光LED光源技术,相比一般白光LED提升了色域范围,让撷取的色彩更加丰富饱满,同时保护原始稿件不会因多次强光扫描而产生的色变。



自动动态范围

自动确定图像的最小密度、最亮色调(Dmin)和最大密度、最暗色调(Dmax),并设置扫描仪捕获范围,不管稿件过暗或过亮,都能扫描出层次丰富的影像。



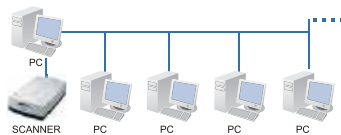
多重取样功能

多重取样功能有效地将信号变动和人为影响降低,极大提高光学密度范围,获得更纯正的图像输出。



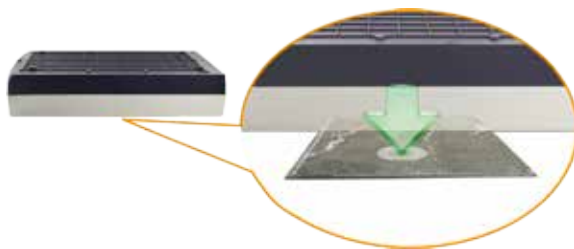
支援网络共享扫描功能

使用扫描仪驱动软件中的网络共享功能,在同一网络中,只要一台电脑连接了扫描仪,其它电脑就都可以共享使用这台扫描仪,做到资源共享。



倒置扫描

ArtixScan X1上盖可轻松取下,扫描区域有贴纸提示,方便对准扫描区域。在石材较重时,倒置扫描可以避免石材擦伤、压坏玻璃,提高扫描仪使用寿命。



技术参数

扫描仪类型	彩色平台扫描仪
图像传感器	CCD
分辨率	6400dpi
色彩深度	48bit
光源	LED
色彩模式	彩色,彩色48bit,灰阶,灰阶16bit,256色/256自定义,Lab,web/Internet色,艺术线条/半色调,CMYK
扫描范围 ^{*1}	304.8mm × 429.26mm (12×16.9in.)
动态密度	4.1 Dmax
输出文件格式	TIF,BMP,EPS,JPG,PSD,PDF,SCT
驱动	标准TWAIN
接口类型	USB 2.0
操作系统	Windows 7 / Win 8 / Win 10 Mac OS X 10.15及以上
功率	54.9W
操作环境	温度10°C ~ 40°C 湿度20% ~ 85%RH
外形尺寸 ^{*2}	627.5mm (L) × 376mm (W) × 180.5mm (H)
产品净重 ^{*2}	16.1kg
随机软件	Microtek ScanWizard Pro (Windows) Microtek ScanPotter (Mac) Adobe Acrobat Reader PDF文档阅读软件 Microtek Scanner ICC Profiler Microtek Color Matching System

^{*1} JPEG最大文件大小为2GB, TIFF和BMP最大文件大小为4GB。扫描分辨率高时,可能会限制最大扫描区域。

^{*2} 尺寸和净重为近似值。

上海中晶科技有限公司

地址:上海市徐汇区桂平路680号35号楼

电话:021-64856614

网址:<http://www.microtek.com.cn>

在线服务QQ号:8008203273

服务电话:4008203273、021-64856614-325

服务邮箱:support@microtek.com.cn

MICROTEK
中晶